

# **Pojęcia ekonomiczne użyte podczas „Lekcji z ekonomią” przeprowadzonej przez Zofię Wyrwińską i Aleksa Frąckowiaka na temat „ Planowanie i kontrola wydatków na przykładzie budżetu skoczków narciarskich”**

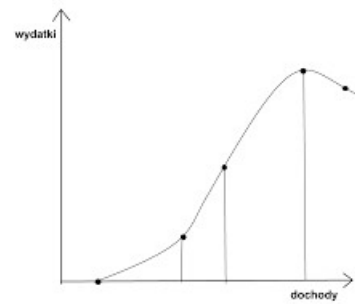
Budżet- zestawienie planowanych wpływów i wydatków na przestrzeni danej jednostki czasu ( zazwyczaj rok, lub miesiąc).

Budżet domowy-najczęściej dotyczy jednego miesiąca. Do wydatków domowych zalicza się wszystkie koszty, które ponosi gospodarstwo domowe. Można je podzielić na kilka kategorii, m.in.: czynsz i opłaty za media, zakupy spożywcze pierwszej potrzeby, transport, rozrywka. Dochodami gospodarstwa domowego są wszystkie przychyły pieniężne – np. wynagrodzenie za pracę, emerytura, alimenty, odsetki z inwestycji itd.

Ograniczenie budżetowe- Ograniczenie budżetowe opisuje maksymalną ilość jednego dobra, które możemy kupić przy określonej nabywanej ilości drugiego dobra. Przy danym dochodzie ograniczenie budżetowe ukazuje, ile trzeba się wyrzec jednego dobra w zamian za dodatkową ilość drugiego dobra.

Prawo Engla- stanowi o tym, że w miarę wzrostu dochodu maleje procentowy udział wydatków na konsumpcję w wydatkach ogółem. Dzieje się tak ponieważ, gdy dochód wzrasta, na początku rosną również wydatki na konsumpcję. Dalszy wzrost dochodu powoduje jednak coraz wolniejszy wzrost wydatków na konsumpcję, co sprawia, że udział tych wydatków we wszystkich wydatkach gospodarstwa domowego zaczyna maleć. Ze względu na osiągnięcie możliwie

najwyższego poziomu kupowanych dóbr, ich rosnąca dotychczas ilość zostaje



na pewnym poziomie zahamowana i ustawkowana.